

3 个；康县，1450-1550m, 1998.VII.13, 1 个)。

分布 北京、河北、湖北、湖南、四川、云南、陕西、甘肃；原苏联，朝鲜。

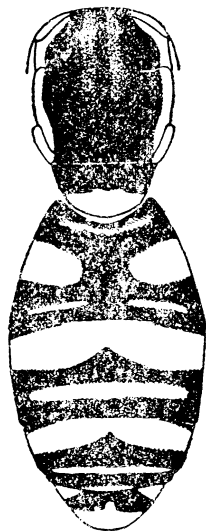


图 135 褐线黄斑食蚜蝇 *Xanthogramma coreanum* Shiraki (仿 Sun, 1993)
腹部 (背面观) (abdomen in dorsal view)

(193) 横带黄斑食蚜蝇 *Xanthogramma fasciata* Shiraki, 1930 (图 136)

Xanthogramma fasciata Shiraki, 1930: 410; Knutson *et al.*, 1975: 320.

雌性 头顶黄色，被黑色毛，单眼区暗色；额和新月片黄色；颜黄色，被同色短毛。复眼几乎裸。触角黄色，第 3 节略长于基部两节之和，长略大于宽；芒长于触角。中胸背板黑色，肩胛黄色，两侧具黄色纵条，背板覆灰色粉被和淡黄色短毛，两侧黄色毛长；小盾片黄色，被较长黑色毛；侧板黄色。腹部黑色，第 2 节前缘具中部略凹的黄色横带，第 2-4 节黄色横带平直，略呈棕色，第 5 节黄横带中间有 1 凹口；腹背被淡色短毛，基部两侧被黄色毛长，其余黑色，较短；足黄色，仅后足腿节末端和胫节、前足和中足跗节棕色，足毛黄色。翅透明。腋瓣黄色，缘毛同色。平衡棒黄色。

检查 16 号标本：

云南(西双版纳，620-1600m, 1957.VII.27-X.28, 3 个, 1958.V.24-VIII.18, 10 个；泸水片马，2300m, 1981.V.26, 1 个；孔明山，1957.IX.25, 1 个)、西藏(墨脱，2400m, 1982.VII.2, 1 个)。

分布 云南、西藏、台湾。

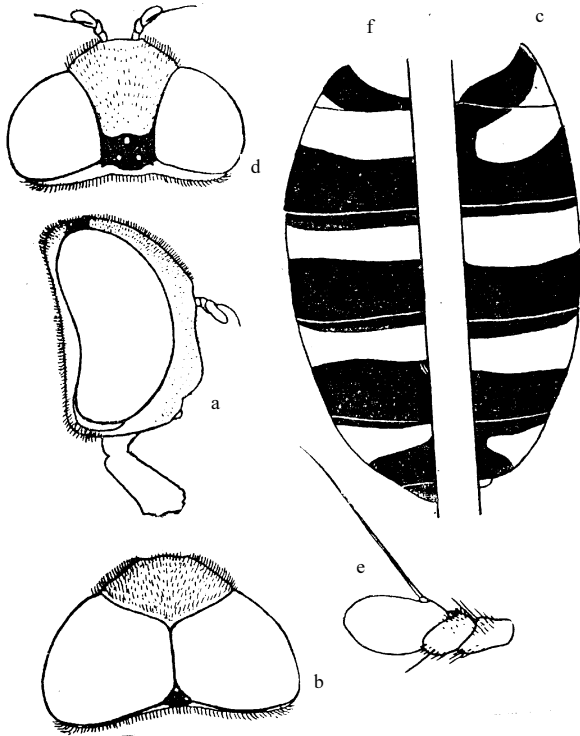


图 136 横带黄斑食蚜蝇 *Xanthogramma fasciata* Shiraki (仿 Shiraki, 1930)

a. 头 (侧面观) (head in lateral view) ♂ b. 头 (背面观) (dorsal view of head) ♂ c. 腹部 (背面观) (abdomen in dorsal view) ♂ d. 头 (背面观) (head in dorsal view) ♀ e. 触角 (antenna) f. 腹部 (背面观) (abdomen in dorsal view) ♀

(194) 札幌黄斑食蚜蝇 *Xanthogramma sapporense* Matsumura, 1916 (图 137)

Xanthogramma sapporense Matsumura, 1916: 29; Peck, 1988: 52; Huang *et al.*, 1996: 159-160.

Xanthogramma bambusae Matsumura, 1918: 4.

Xanthogramma fuscoclavatum Matsumura, 1918: 6.

Xanthogramma jozanum Matsumura, 1918: 7.

Xanthogramma kuccharense Matsumura, 1918: 5.

Xanthogramma minus Matsumura, 1918: 7.

Xanthogramma moiwanum Matsumura, 1918: 6.

Xanthogramma okunii Matsumura, 1918: 5.

Xanthogramma shibechanum Matsumura, 1918: 8.

Xanthogramma sachalinica Violovitsh, 1975.

体长 10-12mm。

雄性 头顶三角狭长，亮黑色，被黑色和黄色毛；额和颜黄色至棕黄色，额正中具